

VIOLA PARK
Bagno a Ripoli
FIRENZE

**31 maggio
2025**



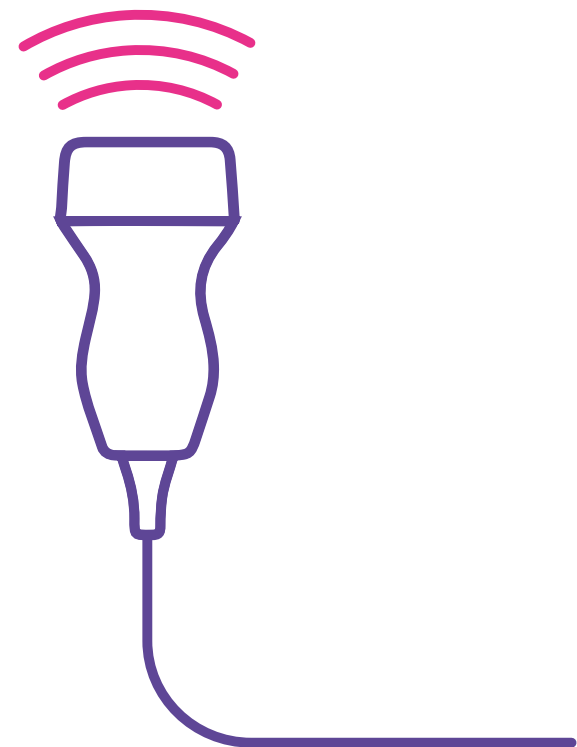
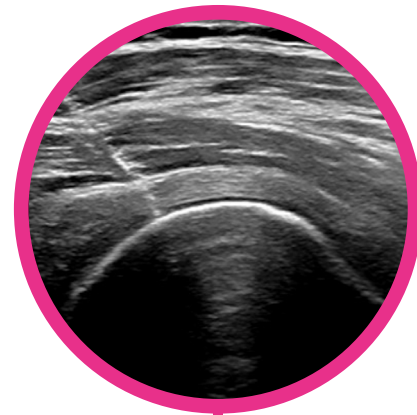
***TECNICHE
INFILTRATIVE***

***Approccio alla
terapia infiltrativa
ecoguidata dell'arto
inferiore e device***

*Corso pratico
Infiltrazione ecoguidata
su volontari*



Tecniche infiltrative



Obiettivo e Contenuto del Corso

Corso pratico di ecografia muscolo scheletrica dedicato ai Laureati in Medicina e Chirurgia cultori dell'Ecografia e della Medicina dello Sport.

L'obiettivo del corso è l'apprendimento del corretto approccio allo studio ecografico delle articolazioni e del distretto muscolo tendineo.

La corretta metodica infiltrativa ecoguidata è indispensabile per trattare traumi sportivi o articolari e valutare la distribuzione del device nel target point da trattare .

Il Corso è a numero chiuso per un massimo di 30 discenti.

Ogni ecografo verrà utilizzato da un massimo di 4 discenti che affronteranno, sotto la guida di un tutor, la tecnica e la procedura infiltrativa di articolazioni, tendini, perinevrio e nervi coinvolti nei traumi sportivi.

La tecnica della procedura infiltrativa verrà eseguita su supporto animale e, successivamente, su volontari dopo aver approcciato la sonoanatomia del distretto in esame.

Esecuzione infiltrazioni in live

I discenti verranno divisi in gruppi di 4 persone.

Per tutti i 10 argomenti verrà estratto a sorte una persona per ogni gruppo che farà in live l'infiltrazione, assistito da un tutor.

A tal fine si invitano i discenti, una volta finalizzata l'iscrizione, ad inviare la documentazione che verrà richiesta dalla segreteria per poter richiedere l'autorizzazione all'Autorità competente.



Approccio alla terapia infiltrativa e cenni di utilizzo dei device.

Infiltrazione in live

Tutor: S. Giannini, N. Gori, S. Natale, L. Pengue

8.00 **Registrazione**

8.30 **Introduzione al corso.**
Utilizzo dell'ecografo. Consenso informato e attrezzatura necessaria

8.50 • **Groin region**
• **Parete addominale**
• **Sonoanatomia muscoli e dintorni.**
Approccio infiltrativo
Prove pratiche

9.30 • **Anca**
Sonoanatomia e tecnica infiltrativa
Prove pratiche

10.10 • **Coscia anteriore**
Sonoanatomia e tecnica infiltrativa
Prove pratiche

10.50 **Coffee Break**

11.10 • **Coscia posteriore**
Sonoanatomia e tecnica infiltrativa
Prove pratiche

12.00 **PROVA LIVE SU PAZIENTE E PROVA PRATICA INFILTRATIVA SU SUPPORTO ANIMALE**

13.30 **Light lunch**

14.30 **Visita centro Viola Park**

15.10 • **Ginocchio - cavo popliteo**
Sonoanatomia e tecnica infiltrativa
Prove pratiche

15.40 • **Gamba posteriore**
Sonoanatomia e tecnica infiltrativa
Prove pratiche

16.10 • **Caviglia**
Sonoanatomia e tecnica infiltrativa
Prove pratiche

16.40 • **Tendine d'Achille - Fascia plantare**
Sonoanatomia e tecnica infiltrativa
Prove pratiche

17.00 **PROVA LIVE SU PAZIENTE E PROVA PRATICA INFILTRATIVA SU SUPPORTO ANIMALE**

18.30 **Verifica del questionario ECM**

19.00 **Fine dei lavori**

Informazioni generali

Sede del Corso
Viola Park
Via Pian di Ripoli 5,
50012 Bagno a Ripoli (FI)

Iscrizione

Il corso è a pagamento ed è riservato a 30 partecipanti.
L'iscrizione comprende:

- **kit congressuale**
- **partecipazione ai lavori**
- **attestato di frequenza**
- **attestato ECM** (agli aventi diritto)
- **coffee break**
- **light lunch**
- **Prove pratiche e materiale per prove pratiche**

È possibile iscriversi attraverso il sito:
https://eventi.eve-lab.com/congresso.php?id_congresso=136

Accreditamento ECM

Provider 5306
EVE-LAB FORMAZIONE SRL
Id Evento: 5306 –
Crediti assegnati: 10,4

Il corso sarà accreditato presso la Commissione Nazionale per la Formazione Continua per le seguenti figure professionali/discipline:

- Medico Chirurgo: tutte le discipline

Il rilascio della certificazione dei crediti è subordinato alla partecipazione all'intera durata dei lavori, alla riconsegna dei questionari di valutazione e di apprendimento debitamente compilati ed alla corrispondenza tra la professione e la disciplina del partecipante e quelle a cui l'evento è destinata.

NOTE

[illegible]

Responsabili scientifici

Silvana Giannini

Luca Pengue

Docenti

Silvana Giannini

Niccolò Gori

Salvatore Massimo Natale

Luca Pengue

Con il contributo non condizionato di



Segreteria Organizzativa



EVE-LAB FORMAZIONE S.R.L

Viale dei Mille, 137

50131 Firenze

Email: cristina.unitulli@eve-lab.it

Tel. 055 0671000

www.eve-lab.com